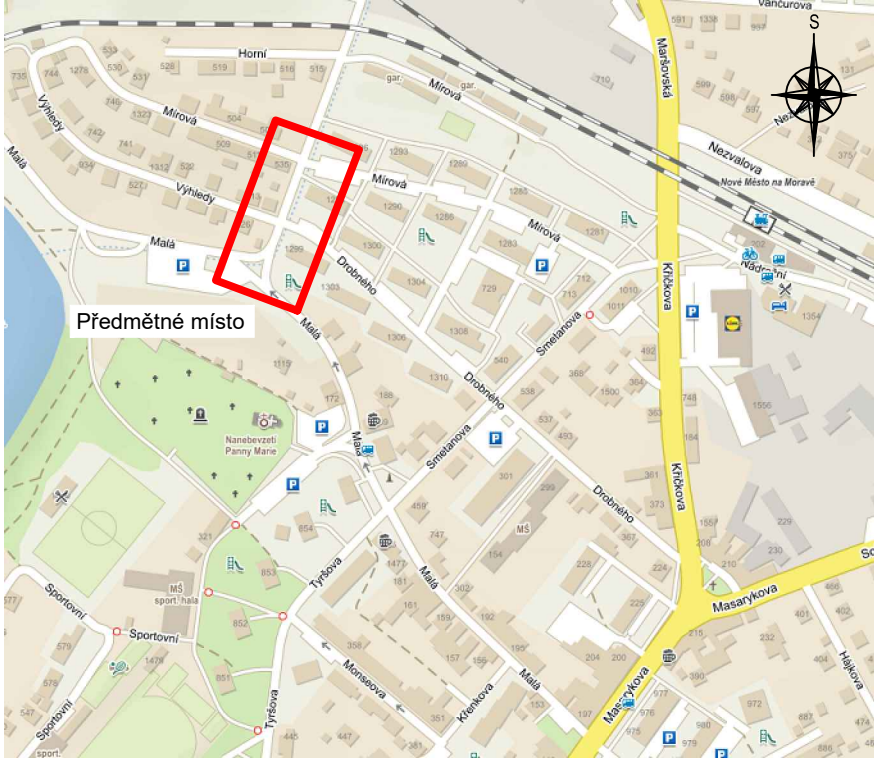
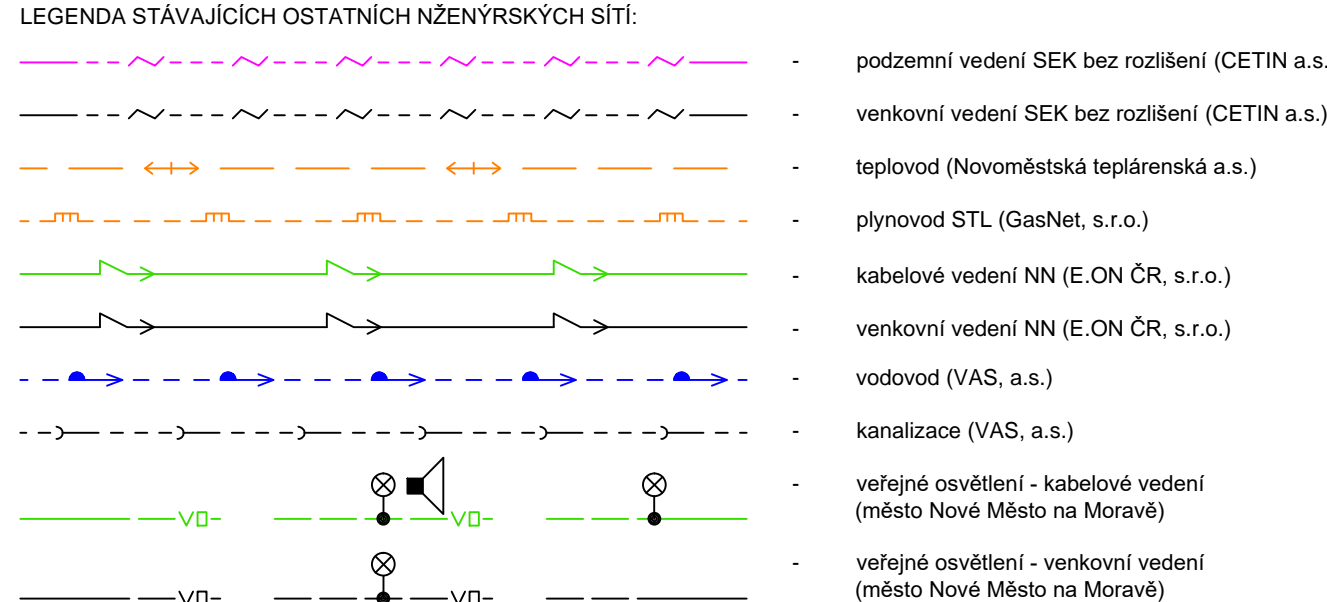


Situace širších vztahů:

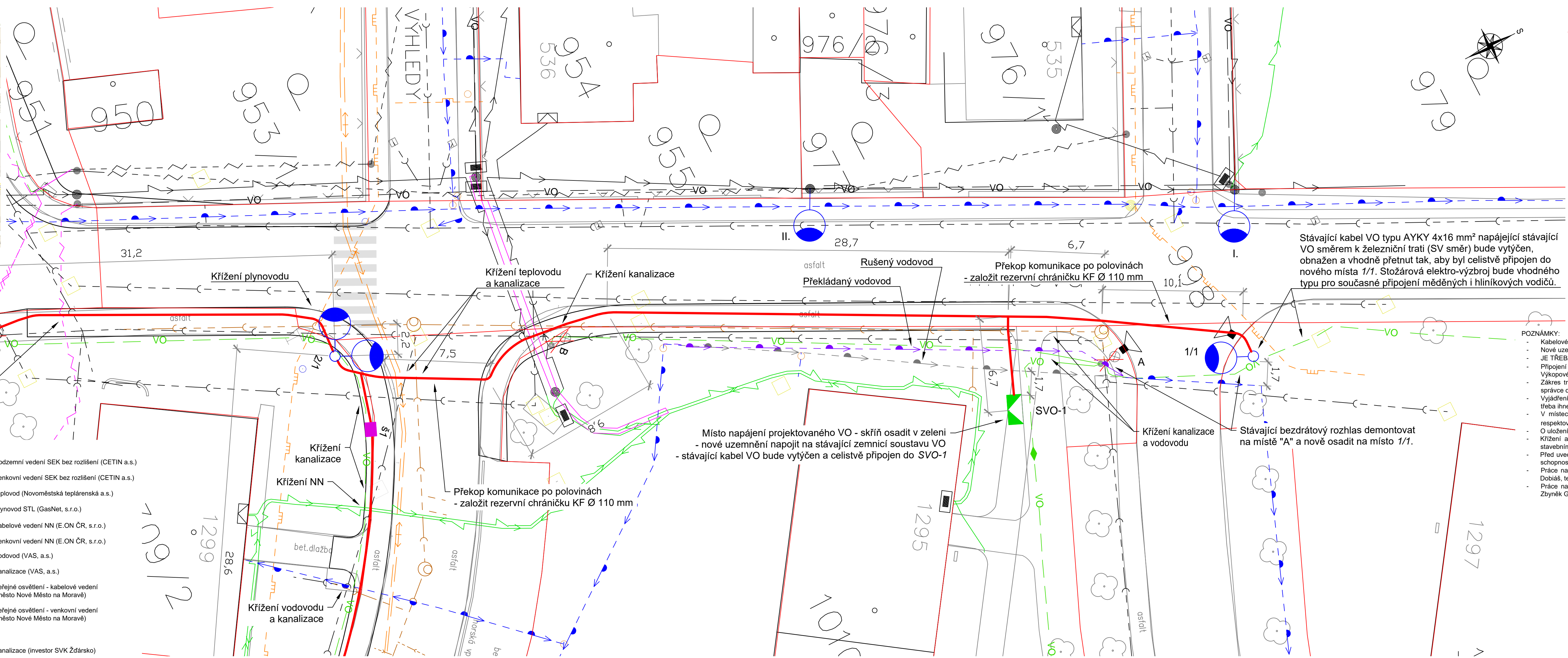


SEK uložit do bet. žlabů ve vzdálenosti 1 m na každou stranu od základu VO.

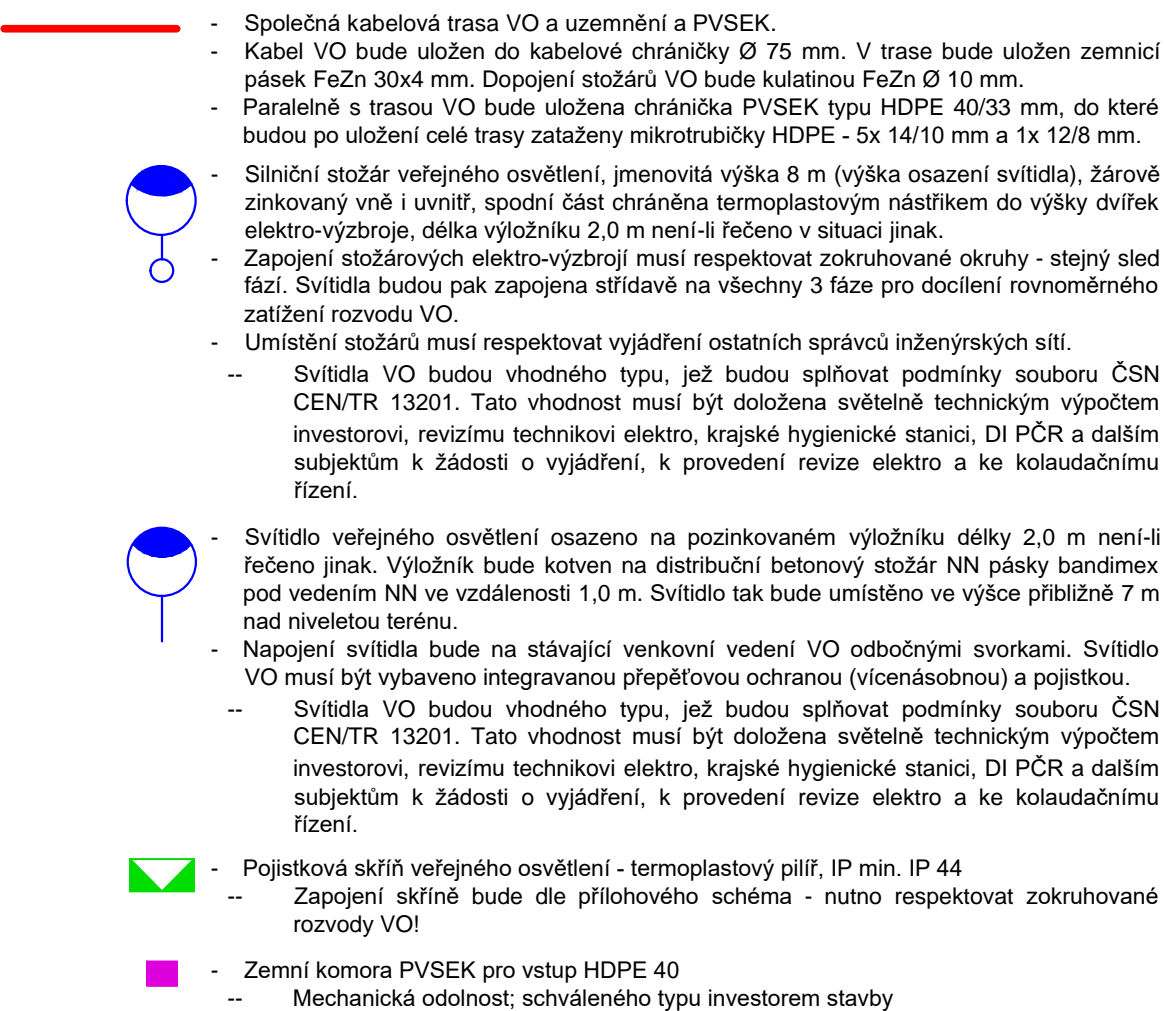


LEGENDA PŘIPRAVOVANÝCH STAVEB MIMO RÁMEC TOHOTO PROJEKTU:

kanalizace (investor SVK Žďársko)



LEGENDA NOVÉ PROJEKTOVANÉHO VEŘEJNÉHO OSVĚTLENÍ (VO):



POZNÁMKY:

- Kabelové rezervy v nových stožárech budou min. 3 m na každém kabelu.
- Nové uzemnění bude napojeno na stávající zemnicí soustavu VO.
- JE TŘEBA RESPEKTOVAT STEJNÝ SLED FÁZÍ V NOVÉ PROJEKTOVANÝCH STOŽÁRECH I POJISTKOVÝCH SKŘÍCH!
- Připojení nového VO na stávající rozvod se bude realizovat během prací tak, aby nevznikla odstávka stávající soustavy VO.
- Výkopové práce v blízkosti ostatních inženýrských sítí je třeba provádět opatrně ručně.
- Zákres tras ostatních inženýrských sítí je pouze orientační. Před zahájením výkopových prací je třeba požádat jednotlivé správce o vytýčení průběhu jejich sítí v terénu.
- Vyjádření ostatních správců sítí je nutné respektovat ve všech ohledech! Jakékoliv poškození ostatních inženýrských sítí je třeba ihned nahlásit jejímu správci a zřídit neprodlenou nápravu.
- V místech křížení a souběhu se budou primárně respektovat podmínky vyjádření správce dotčené sítě. Dále se bude respektovat norma ČSN 73 6005 PROSTOROVÉ USPOŘÁDÁNÍ SÍTÍ TECHNICKÉHO VYBAVENÍ.
- O uložení vedení bude provedena fotodokumentace. Provedená trasa bude před zahnutím výkopu geodeticky zaměřena.
- Křížení a souběhy ostatních inženýrských sítí musí být před zášepem zkontrolovány jejich správcem, o čemž bude ve stavebním deníku proveden záznam s podpisy zúčastněných.
- Před uvedením elektrického zařízení do provozu bude na VO vyhotovena výchozí revizní zpráva s jednoznačným závěrem o schopnosti provozu, která bude předána investitorovi stavby.
- Práce na stávajícím i novém VO budou prováděny v koordinaci majitelem VO - Město Nové Město na Moravě - Vladimír Dobíáš, tel: 724 947 762, vladimir.dobias@meu.mnmm.cz.
- Práce na stávajícím i novém PVSEK budou prováděny v koordinaci majitelem PVSEK - Město Nové Město na Moravě - Zbyněk Grepl, tel: 602 553 996, zbynek.grepl@meu.mnmm.cz.

Vypracoval: Ing. Josef Klíma	Projektant: Ing. Karel Tomek	<b>ELEKTRO</b> ING. KLÍMA s.r.o.
Místo stavby: kraj Vysočina Město Nové Město na Moravě ul. Drobného	Investor: Město Nové Město na Moravě Vratislavovo náměstí 103 592 31 Nové Město na Moravě	T. Bati 1041, 674 01 Třebíč IČ: 25522043; DIČ: CZ25522043 Dokumentace: DUR+DSP
Název stavby: <b>REKONSTRUKCE UL. DROBNÉHO NOVÉ MĚSTO NA MORAVĚ ÚSEK SMETANOVA - VÝHLEDY</b>		Číslo PD: EK-18-052
		Datum: 8 / 2018
		Formát: 297x980
Objekt: SO 400 - VEŘEJNÉ OSVĚTLENÍ, ROZVODY PVSEK		Měřítko: 1 : 250
Název výkresu: <b>Situace Drobného - Malá x Mírová</b>		Č. výkresu: D.1.4.3